

**ΓΕΩΡΓΙΟΣ Σ. ΜΟΥΣΤΑΚΑΣ F.E.B.U.**

**Χειρουργός Ουρολόγος – Ανδρολόγος**

**Member of the International Society for Sexual Medicine**

## **Δυναμικό triplex των αγγείων του πέους**

- **Ποια είναι τα κυριότερα αίτια της στυτικής δυσλειτουργίας;**

Τα αίτια της στυτικής δυσλειτουργίας διακρίνονται σε ψυχογενή και οργανικά. Τα οργανικά αίτια αναφέρονται κυρίως σε προβλήματα των αγγείων του πέους, σε ορμονικές διαταραχές ή σε προβλήματα του νευρικού συστήματος. Τα προβλήματα των αγγείων του πέους αποτελούν τα συχνότερα οργανικά αίτια της στυτικής δυσλειτουργίας.

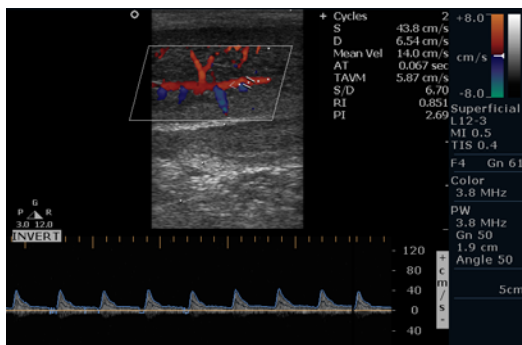
- Τι είναι το triplex των αγγείων του πέους



Είναι μία ειδική εξέταση για την **διάγνωση της στυτικής δυσλειτουργίας** και ειδικότερα για την διερεύνηση των **αγγειακών προβλημάτων** της στύσης. Η εξέταση πραγματοποιείται με την βοήθεια ειδικού υπερηχοτομογραφικού

μηχανήματος μετά από φαρμακευτική πρόκληση στύσης.

- Τι μπορούμε να διαπιστώσουμε με το δυναμικό triplex των αγγείων του πέους;



Μπορούμε να διαπιστώσουμε την ύπαρξη:

- ανεπάρκειας των αρτηριών του πέους
- φλεβικής διαφυγής (δυσλειτουργία του φλεβικού μηχανισμού απόφραξης του πέους)

- ινωδών πλακών που προκαλούν κάμψη του πέους (νόσος Peyronie)
- κακώσεων του πέους

- **Πόσο διαρκεί η εξέταση;**

Η εξέταση είναι ανώδυνη και διαρκεί περίπου 30 λεπτά.